

PARTNER ASPAN

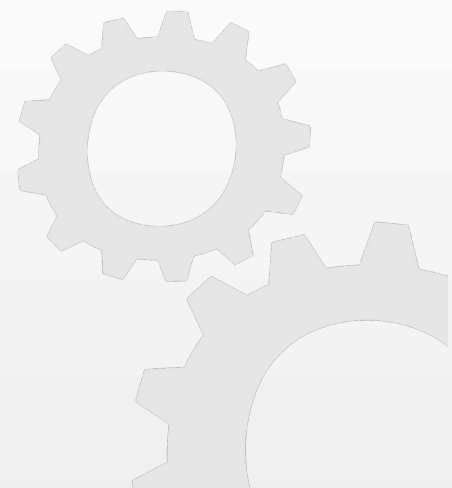
CAD/CAM FOR CNC MACHINERY

Versione

X7



www.atoolsoftware.it – info@atoolsoftware.it



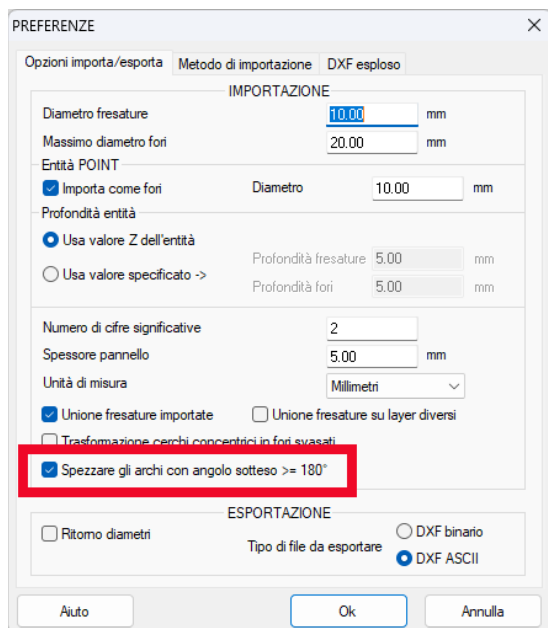


| | |
|---|--------|
| Funzionalità generali ed ambiente Supervisore | pag. 2 |
| Ambiente CAD | pag. 6 |
| Ambiente CAM e ATTREZZAGGIO | pag. 6 |
| Ambiente piano ventose | pag. 8 |
| Modulo opzionale Nesting | pag. 8 |
| Altro | pag. 8 |

Novità introdotte nella versione **X7**

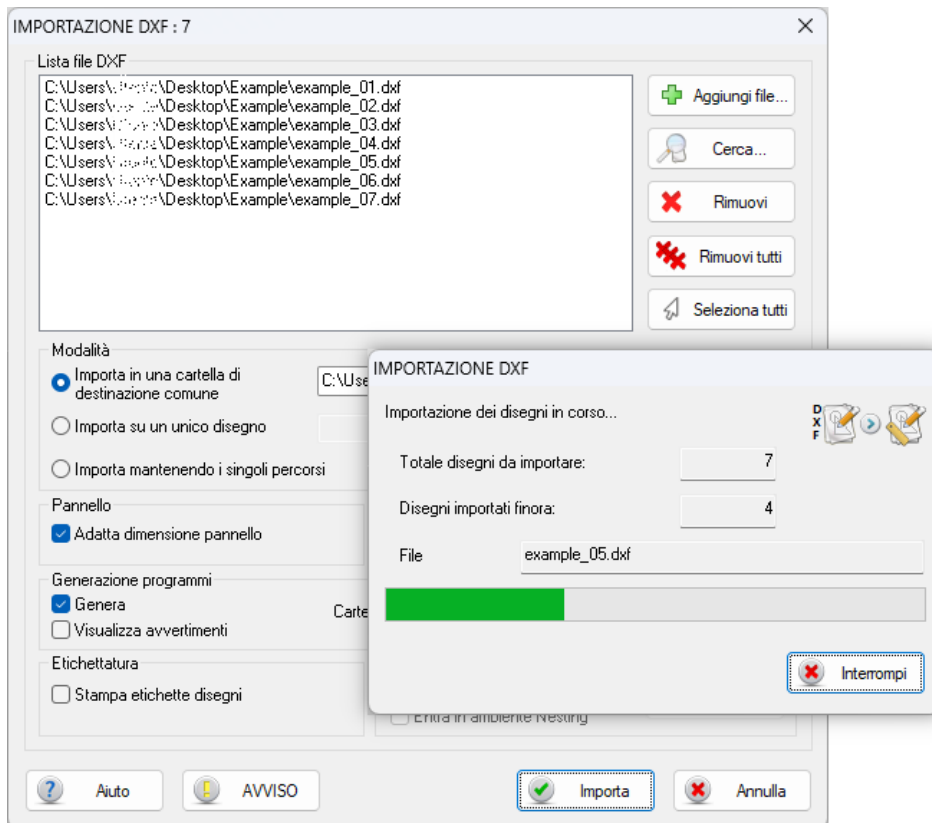
Funzionalità generali ed ambiente Supervisore

- **"Import / Export > Preferenze":**
aggiunta nuova opzione **"Spezza archi con angolo sotteso $\geq 180^\circ$ "**. Se l'opzione è attiva durante l'**importazione del DXF** vengono spezzati gli archi maggiori di 180° .



- **"Import/Export > Importa dxf":**

aggiunta dialog che mostra lo stato di avanzamento del processo durante l'importazione di una serie di file dxf.

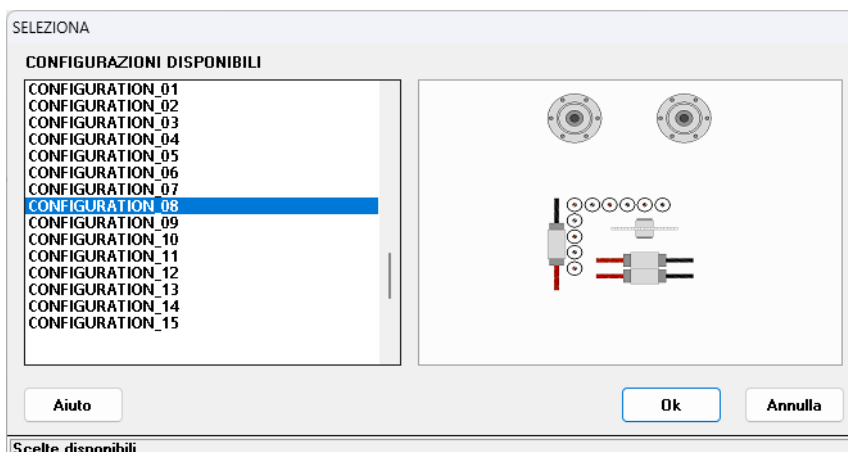


- **"Import/Export > Importa dxf":**

incrementato in maniera considerevole il numero di file DXF che è possibile convertire con una sigola importazione.

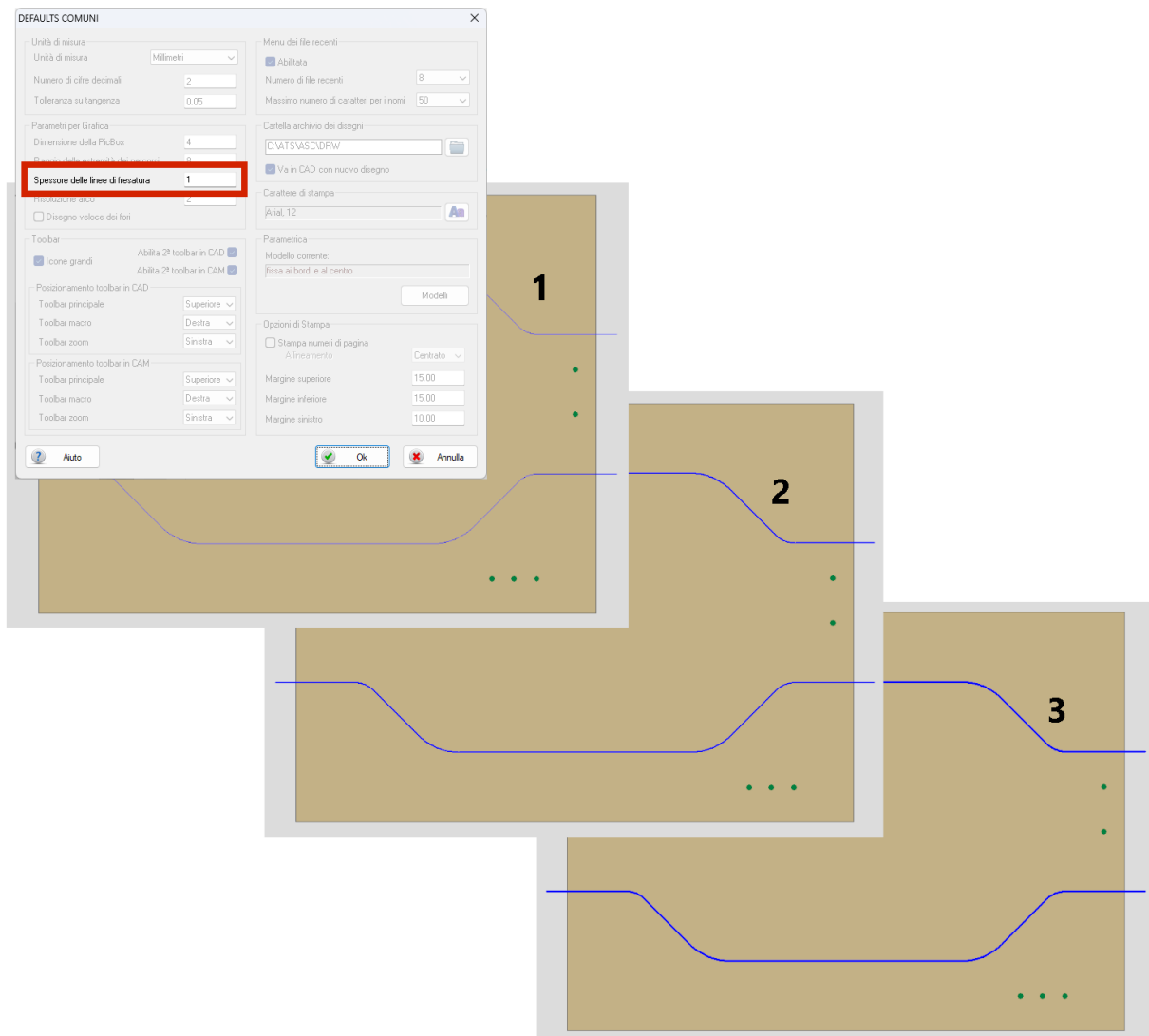
- **"Macchina > Configurazione > Seleziona":**

La finestra della selezione della configurazione include ora l'anteprima della macchina selezionata.

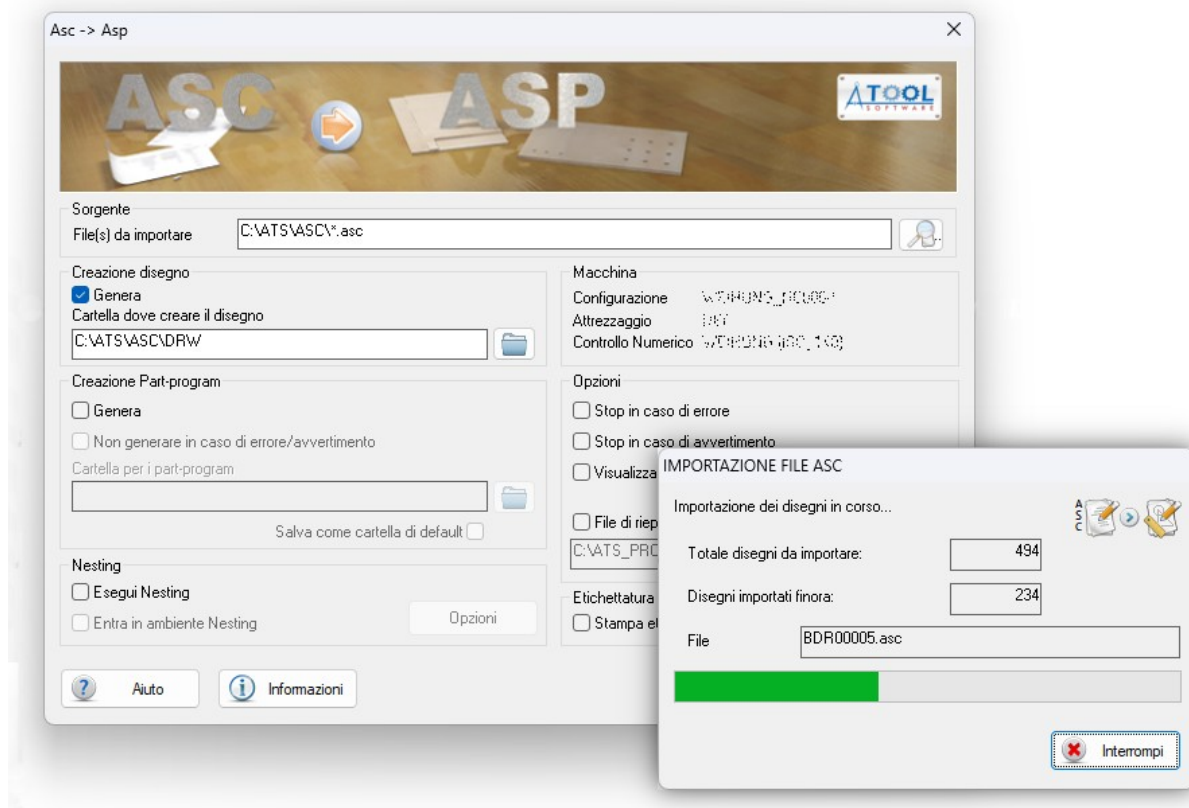


- **Gestione multi-monitor:**
migliorata gestione finestre su postazioni multi-monitor.

- **"Preferenze > Generali > Spessore linee di fresatura":**
è ora possibile impostare lo spessore delle linee di disegno nell'ambiente CAD e CAM. Lo spessore può essere impostato con un valore da 1 (default) a 3. Linee più spesse possono migliorare la visualizzazione su monitor con una risoluzione 4K o superiore.

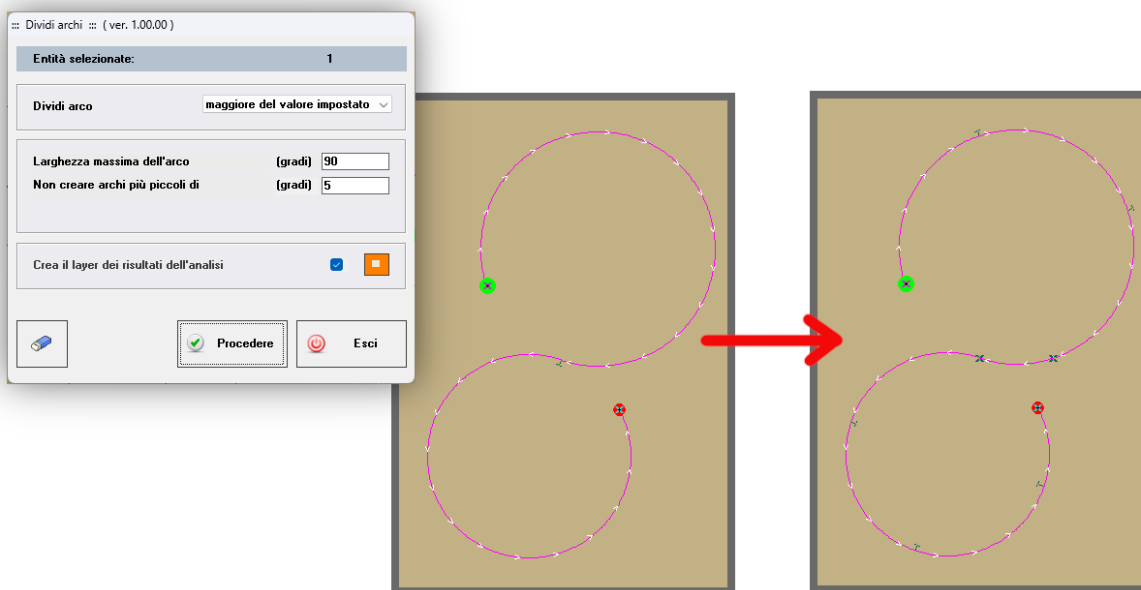


- **"Utilità > ASCASP"**:
incrementato in maniera considerevole il numero di file ASC che è possibile convertire con una singola importazione.
- **"Utilità > ASCASP"**:
aggiunta dialog che mostra lo stato di avanzamento del processo durante l'importazione di una serie di file ASC.



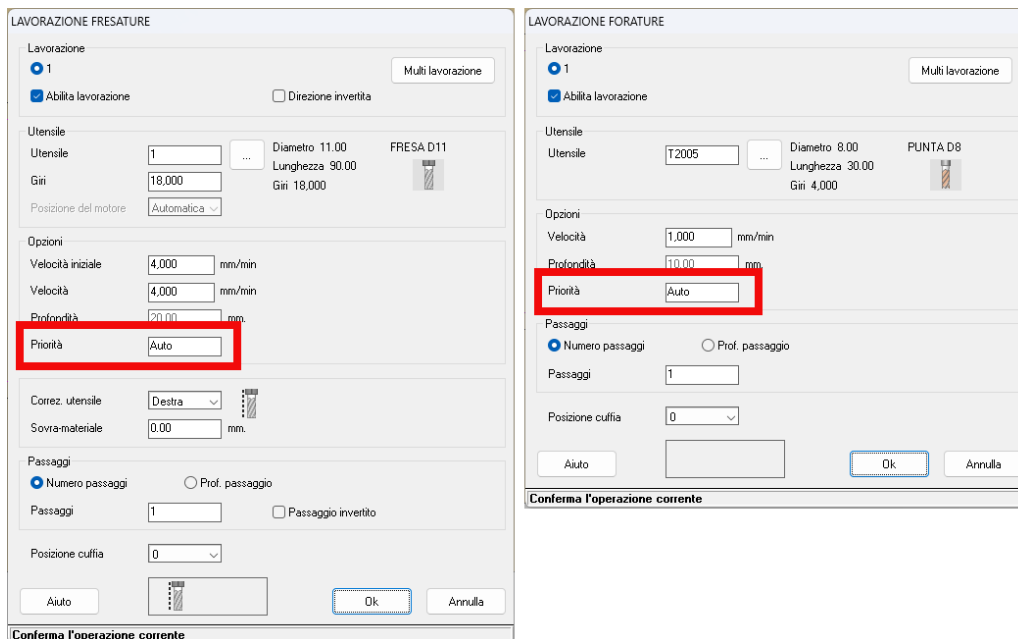
Ambiente CAD

- **"Percorso > Dividi archi":**
il nuovo comando **"Dividi archi"** consente di spezzare in più parti archi più ampi di un valore dato.



Ambiente CAM e ATTREZZAGGIO

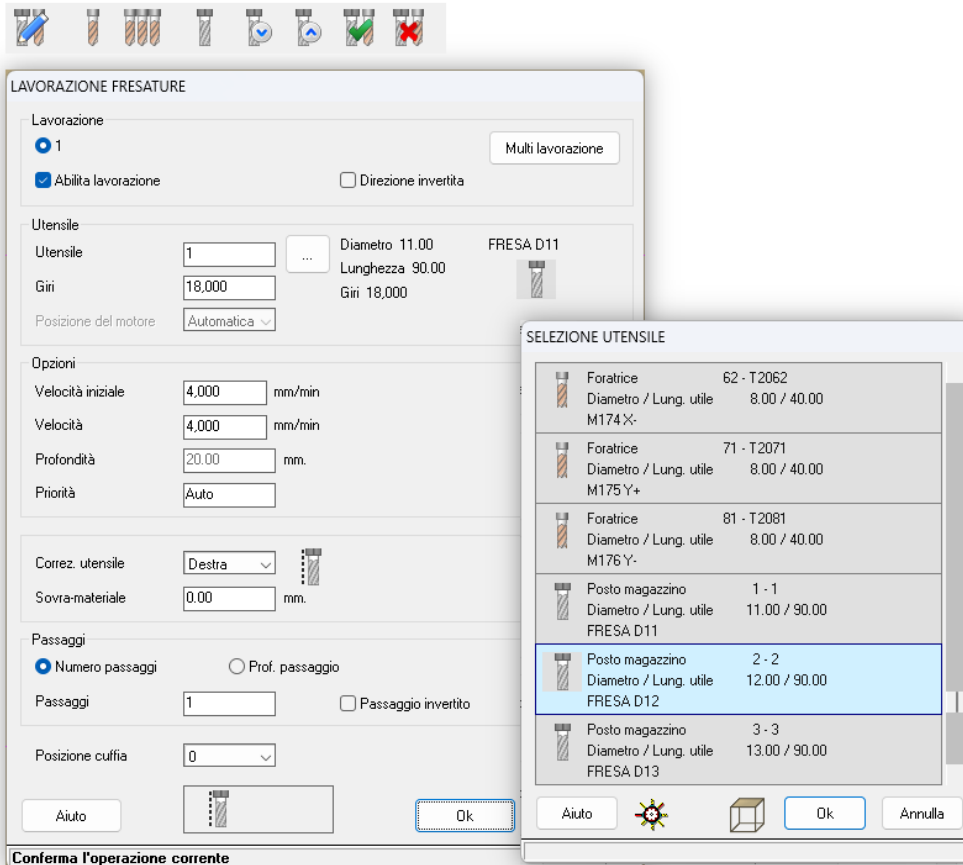
- **Gestione priorità di lavorazione:**
è possibile impostare la priorità direttamente dalla finestra delle proprietà di lavorazione **"Lavorazioni > Fresature"** e **"Lavorazioni > Forature"**.



La **priorità** può avere un valore da 1 a 900 ed **influisce sulla sequenza con cui vengono eseguite le lavorazioni**. Il valore di default (Auto) per ogni lavorazione creata è 500. Lavorazioni con un valore di priorità minore verranno eseguite prima.

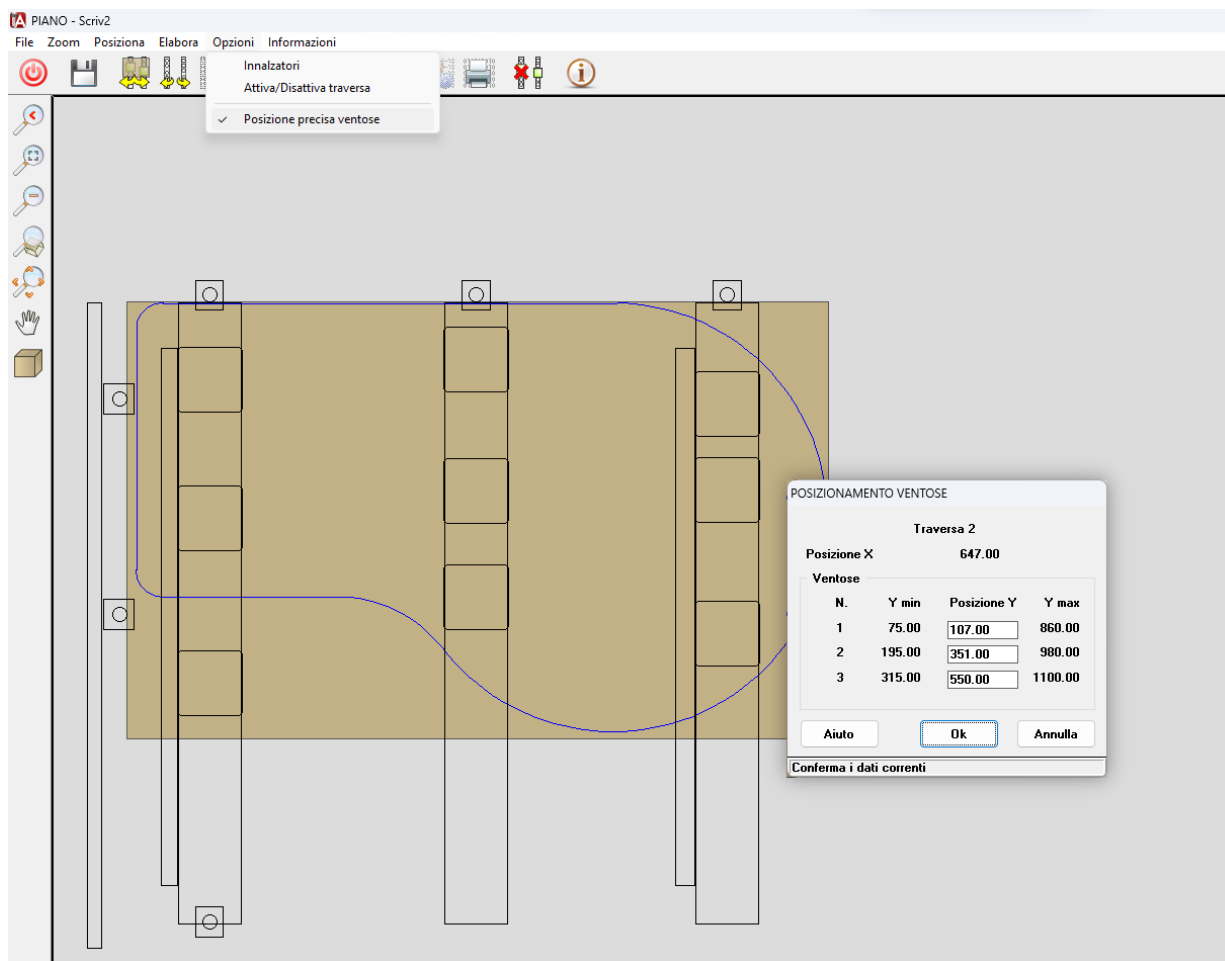
Per far sì che le modifiche ai valori di priorità abbiano effetto sulla sequenza di lavorazione è necessario **eseguire il comando "Elabora > Ottimizza"**.

- Migliorata rappresentazione utensili nelle toolbar e in diversi punti dell'interfaccia.



Ambiente piano ventose

- **"Opzioni > Posizione precisa ventose":**
abilita / disabilita la possibilità di specificare le coordinate esatte per il posizionamento delle ventose.



Modulo opzionale Nesting

- **Incrementato a 3.000 il numero di pezzi** che possono essere inclusi in una singola commessa;
- Miglioramenti all'importazione di file DXF all'interno dell'ambiente NESTING con la possibilità di importare fino a 3.000 DXF con importazione diretta o tramite lista CSV.

Altro

- Aggiunto supporto a nuove macchine CNC.



ATool Software S.r.l.
Via L. La Marca, 28 – 61121 Pesaro (PU) – Italia
Tel. +39 0721 64135

www.atoolsoftware.it – info@atoolsoftware.it